

Hintergrundinformation

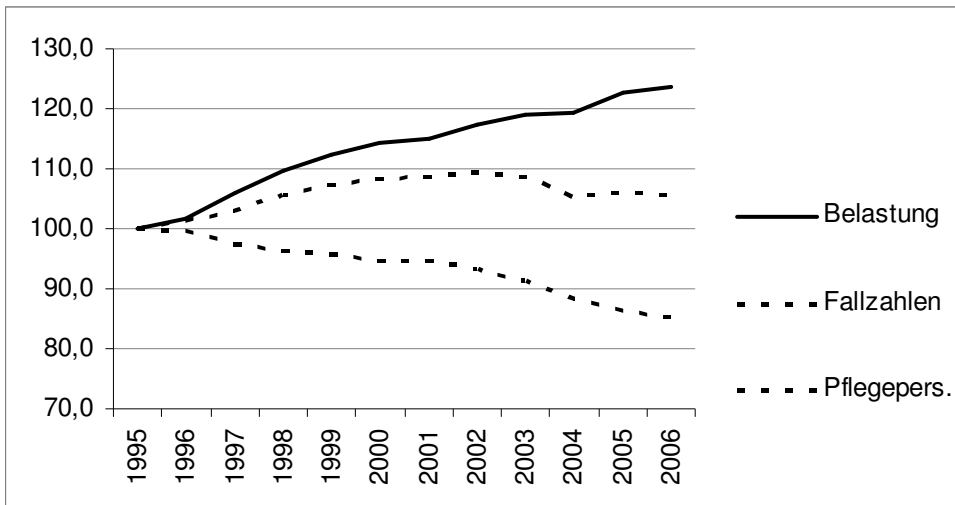
Daten & Fakten

Pflegebedürftige und die Betreuungsstruktur



Quelle: Pflegestatistik 2005 Deutschlandergebnisse Statistisches Bundesamt Bonn, März 2007

Belastung des Pflegepersonals in Krankenhäusern 1995 bis 2006

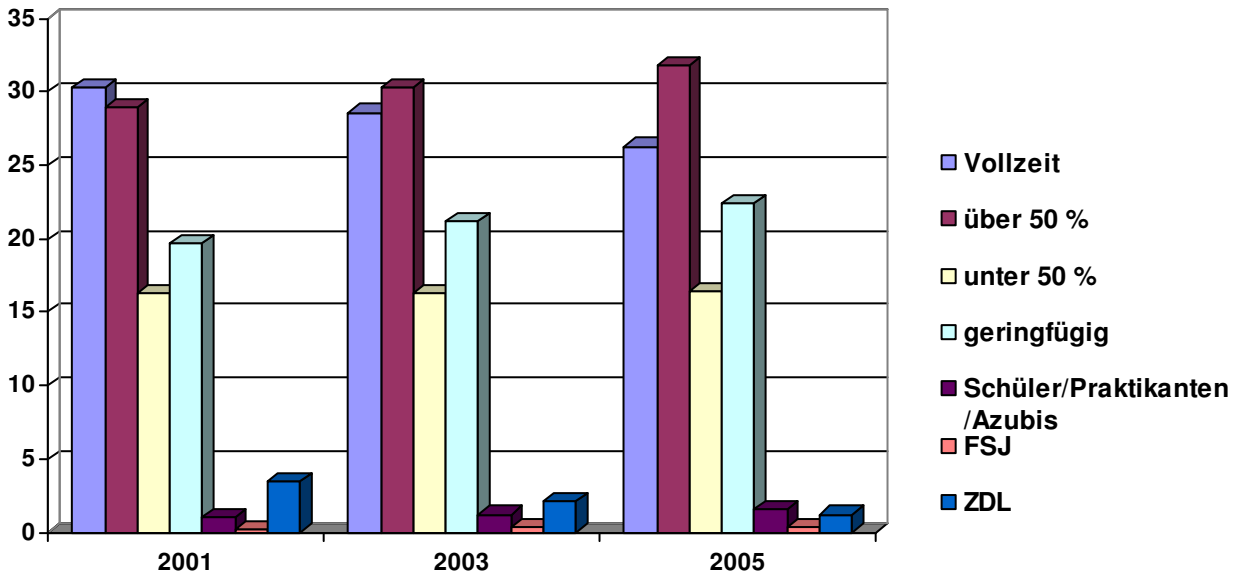


Jahr	Pflegepersonal*)	Fallzahlen	Belastungskennziffer**)	Index 1995 = 100		
				Pflegepers.	Fallzahlen	Belastung
1995	350.571	15.931.168	114	100,0	100,0	100,0
1996	349.423	16.165.019	116	99,7	101,5	101,8
1997	341.138	16.429.031	120	97,3	103,1	106,0
1998	337.716	16.847.477	125	96,3	105,8	109,8
1999	334.890	17.092.707	128	95,5	107,3	112,3
2000	332.269	17.262.929	130	94,8	108,4	114,3
2001	331.472	17.325.083	131	94,6	108,7	115,0
2002	327.384	17.432.272	133	93,4	109,4	117,2
2003	320.158	17.295.910	135	91,3	108,6	118,9
2004	309.510	16.801.649	136	88,3	105,5	119,5
2005	302.346	16.873.885	140	86,2	105,9	122,8
2006	299.328	16.832.883	141	85,4	105,7	123,7

*) Pflegepersonal umgerechnet in Vollzeitstellen

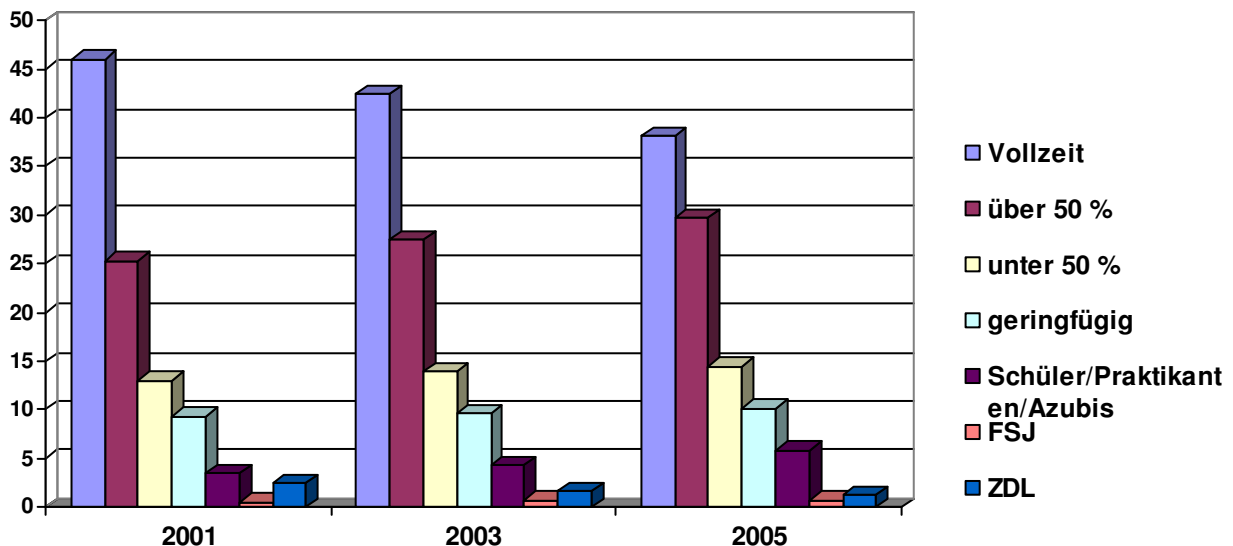
***) Belastungskennziffer = rechnerisches Verhältnis Fälle pro Pflegekraft (Vollzeit) x 3.
Krankenversorgung im Dreischichtsystem erfordert pro PatientIn pro Tag 3 Pflegekräfte.

Beschäftigungsverhältnis in ambulanten Diensten (in Prozent) nach Trägern



Quelle: Pflegestatistik 2005, Statistisches Bundesamt, März 2007

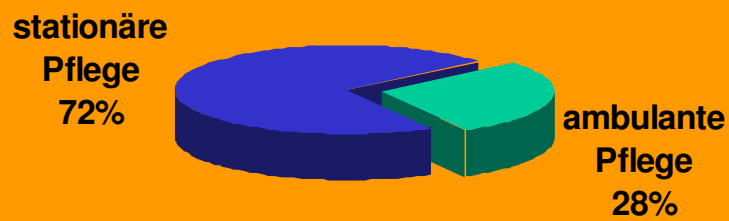
Beschäftigungsverhältnis in Pflegeheimen (in Prozent) nach Trägern



Quelle: Pflegestatistik 2005, Statistisches Bundesamt, März 2007

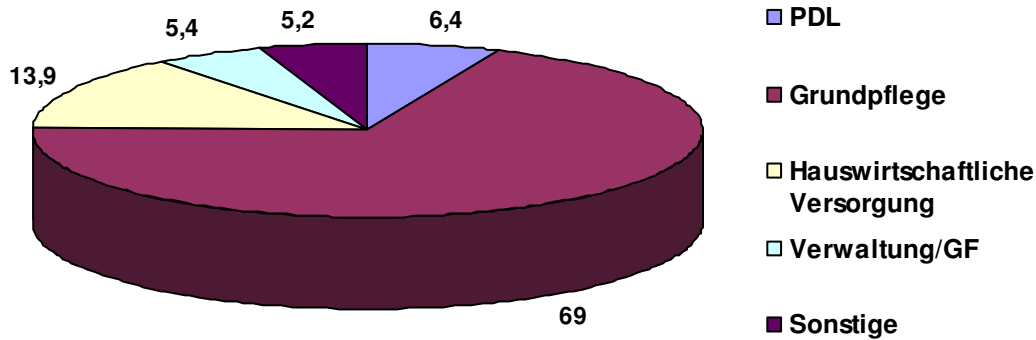
Beschäftigte in ambulanten Diensten und Pflegeheimen

insgesamt 760.704 Beschäftigte



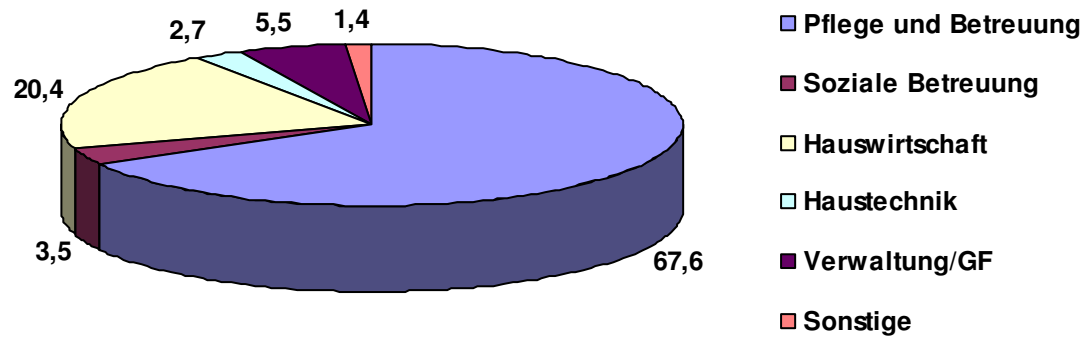
Quelle: Pflegestatistik 2005, Statistisches Bundesamt, März 2007

Tätigkeitsbereiche in den ambulanten Diensten



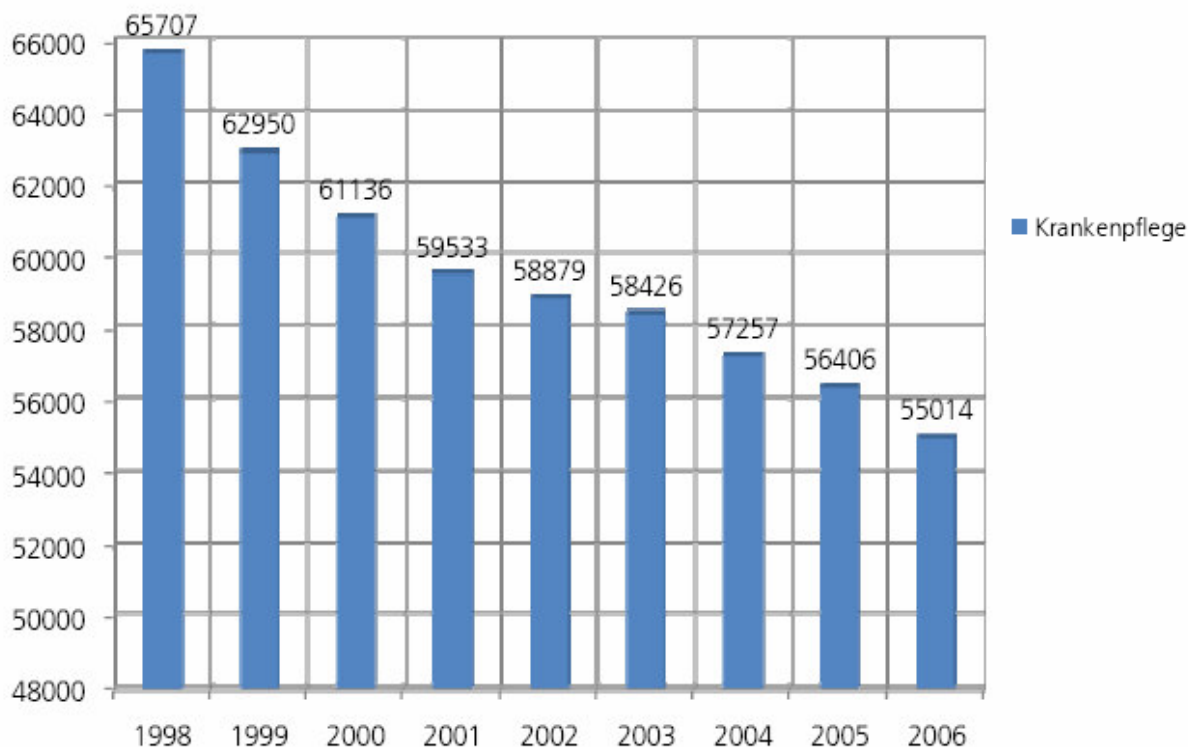
Quelle: Pflegestatistik 2005, Statistisches Bundesamt, März 2007

Tätigkeitsbereiche in den Pflegeheimen



Quelle: Pflegestatistik 2005, Statistisches Bundesamt, März 2007

Ausbildungsplatzentwicklung Gesundheits- und Krankenpflege 1998 – 2006



Quelle: Stat. Bundesamt

Weitere Informationen:

Deutscher Berufsverband für Pflegeberufe e.V.

Salzufer 6, 10587 Berlin, Tel. 030/219 157 0, Fax 030/219 157 77

dbfk@dbfk.de www.dbfk.de

ver.di - Vereinte Dienstleistungsgewerkschaft

Bundesverwaltung - Fachbereich 3: Gesundheit, Soziale Dienste, Wohlfahrt und Kirchen

Paula-Thiede-Ufer 10, 10179 Berlin, Tel. 030/69 56 18 30, Fax 030/69 56 31 41

gerd.dielmann@verdi.de www.verdi.de

www.pflege-uns-reichts.de